

22,48 m²

30 rue des Envierges - 75020 Paris - tél : +33 981722637
email : le2248m2@yahoo.fr - site : www.2248m2.org

DOSSIER DE PRESSE

Jo Q. Nelson
SMALLER NEW YORK
Exposition du 17 novembre au 17 décembre 2011
Vernissage le 16 novembre de 18h à 22h
Événement #13
Une proposition de

projective city
ART CONTEMPORAIN



En partenariat avec d'autres galeries parisiennes, des artistes émergents de New York, proposeront des installations in situ dans des espaces d'expositions consciencieusement préparés. Le projet offre une expérience esthétique unique et inhabituelle pour le spectateur et soulève les questions de l'échelle en essayant d'articuler comment celle-ci est en jeu dans le monde de l'art, notamment au travers de la galerie, du curateur et de la réputation de l'artiste.

Le projet explore donc différentes notions d'échelles, en présentant tout d'abord des œuvres qui pour la plupart sont physiquement plus petites que ce que les artistes réalisent habituellement et aussi parce que ce sont des artistes qui n'ont jamais exposé à Paris et dont la réputation est de moindre importance ici (pour l'instant!). De plus, en collaborant avec de multiples de galeries, le projet attire l'attention sur comment la taille et l'importance de ces dernières influencent les œuvres qu'elles y présentent.

Mais peut-être que, plus important encore, « Smaller New York » offre aux visiteurs des galeries une opportunité d'expérimenter une sensation de songe et d'étonnement en proposant un autre regard sur les œuvres. Le cadre insolite et le contexte des œuvres contribuent à challenger les facultés de perception du spectateur et nous incitent à être plus curieux pour les choses et le monde qui nous entourent.

JO Q. NELSON

La pratique artistique, diversifiée, de Jo Q. Nelson implique souvent une mise en lumière d'éléments de notre environnement construit, auxquels nous ne prêtons généralement pas attention. Tuyaux, conduits électriques, générateurs d'énergie, évacuations,... ces nécessités quotidiennes, somme toute banales pour un espace construit, sont éclairées de manière subtile, simple et ce au travers d'interventions ludiques. En rendant ces éléments visibles Jo Q. Nelson souligne les connexions physiques que nous entretenons avec les espaces que nous occupons. Mais sa préoccupation n'est pas seulement de nature architecturale. En pointant du doigt notre interdépendance physique avec l'espace, elle remarque également la construction sociale de celui-ci. Un aspect important de son travail observe les interactions qui se produisent dans des espaces sociaux, regarde comment les gens se rapportent à l'espace autour d'eux, et analyse comment les espaces influencent les rapports des personnes entre elles. Sa pratique repose sur des entretiens avec des habitants locaux répondant avec leurs mots sur ce qu'ils pensent de là où ils vivent, travaillent et jouent. Un large éventail de projets en ressort : grands panneaux d'affichage public, installations de petites cabanes dans les arbres de la ville, mise en scène absurde et massive pour finalement ne souligner qu'un détail architectural habituellement négligé. « En encourageant l'interaction et en attirant notre attention sur des lieux familiers » Jo Q. Nelson espère « encourager l'analyse et les réflexions sur les structures physiques et sociales ».

Jo Q. Nelson a récemment été diplômée du renommé HUNTER COLLEGE de New York, où elle a reçu une maîtrise en « combined media ». Elle a présenté ses installations dans plusieurs galeries américaines, dont Smack Melon, Fluxfactory, Scaramouche et a participé à de nombreuses résidences et festivals. En 2008, s'intéressant encore aux intersections entre l'art et les pratiques sociales, elle crée Softbox, un programme de résidence et lieu d'exposition temporaire dans le Queens, à New York. Plus récemment, elle a participé à une résidence au Centre Vermont Studio, et a exposé avec Projective City pour l'exposition collective Révision Périphérique.



Contribution au "Billboard Art Project", Savannah, Georgia, Mai 2011



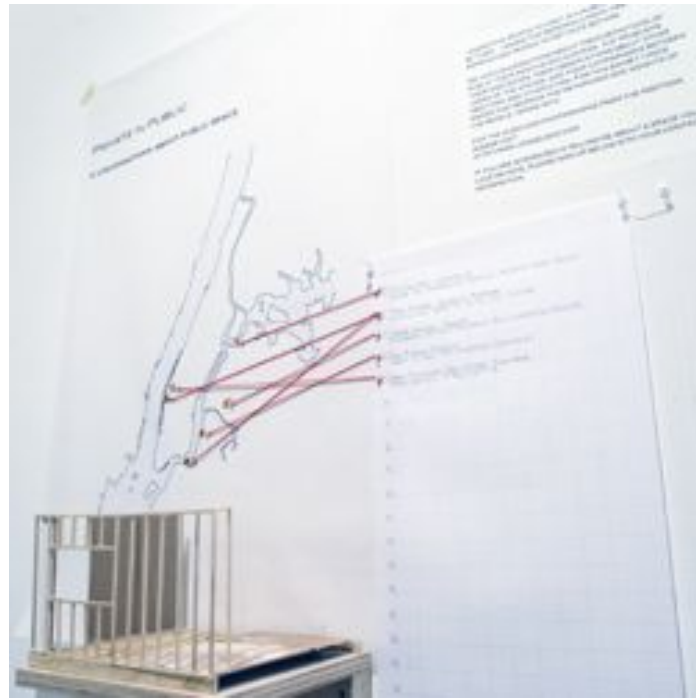
Vue de l'installation "softbox", programme de résidence, collaboration artistique



Multiplés vue de cabanes de rues - City Treehouse (sunnyside), une installation sauvage dans New York City, 2010



Multiplés vue de cabanes de rues - City Treehouse (sunnyside), une installation sauvage dans New York City, 2010



Condensé du projet "Private in Public" - Situations de 5 lieux où Jo Q. Nelson a rencontré des gens sur lesquels elle a ensuite créé des projets spécifiques.



Semi-Private Rooftops: Une conversation avec Yanni Tournas, Professeur d'économie a Rooftops DUMBO et dans le Meatpacking district, New York, 2009.
Bois, Photographies, monocle
de Private in Public #5



Images visibles au travers du monocle, jointes aux toits des bâtiments.



Vue d'installation du projet Wassaic: Art and Music festival, 2010.

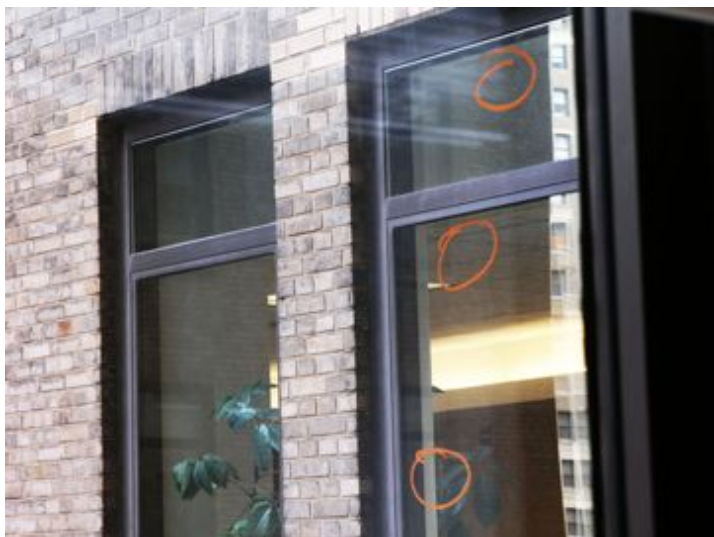


Fenced Panorama, installation, dimensions variables, 2010
de "Private in Public #4 avec Eve Biddle, Artist/Muraliste
India St et West St, Greenpoint, Brooklyn.



Eve Biddle est une artiste qui s'intéresse également à l'engagement social direct. Notre conversation était typique d'une conversation entre artistes, comparant nos expériences, échangeant sur des projets et discutant de stratégies réciproques. Ça m'a fait réfléchir aux notions d'accès, non seulement à des sites limites, mais aussi au dialogue.





Images de l'installation avec Powerhouse Projects au 9ème étage d'un immeuble dans le quartier des affaires.

- Vinyl, marques de feutres oranges sur les fenêtres indiquant les éléments architecturaux.

-Les convives s'installent sur les marques de pieds et utilisent les jumelles pour voir les détails.



Travail récemment réalisé au Vermont Studio Center



Radeau auto-propulsé
Bois, pomme, amarres, 2011
Extrait de pp. 219-220 de Johan van Lengen's "The Barefoot Architect."



Water Hole terrarium
Verre, pierre, bateau en papier, 2011



Plots de trafic miniatures et signes de circulation vides
Vue d'installation, technique mixte 2011

Formation

- 2009 Hunter College, New York, NY, Master en "Media Combinés".
- 2006 Kent State University, Kent, OH. Master en Bijouterie/Métaux/Emballage.
- 1999 University of Michigan, Ann Arbor, MI, B.A., High Honors, Art/Histoire de l'Art.
- 1998 University of Michigan, Programme d'études à l'étranger, Florence, Italy.
- 1995 Interlochen Arts Academy, Interlochen, MI, Collège des Beaux-Arts.

Expositions individuelles et installations

- 2010 ReDo, Residential College Art Gallery, Univ. of Michigan, Ann Arbor, MI.
- 2009 Private in Public, exposition de fin d'études, Hunter College Times Square Gallery, New York, NY.
- 2008 Softbox open house, en collaboration avec Flux Factory/openhousenewyork Living Room, Queens, NY.
- 2006 Model, Protagonist Windows on Sculpture emerging artist program, Sculpture Center, Cleveland, OH.
Exposition individuelle, Commerce Street Artists' Warehouse Project Residency, Houston, TX.
City , SpaceLAB installation, Spaces Gallery, Cleveland, OH.
Built/Rebuilt , Exposition de fin d'études KSU Downtown Gallery, Kent, OH.
- 2005 Dream House, c. 1986, installation in-situ, Kent School of Art Downtown Gallery, Kent, OH.
Under Construction , MA exposition de candidature révisée, School of Art Sculpture Gallery, Kent, OH.
City , Installation à Heaven Gallery, Chicago, IL.

Expositions collectives

- 2011 *Révision Périphérique*, Projective City Art Contemporain, Paris FR
Hoist that Rag, avec Claudia Pena Salinas and Kerry Downey, Lumen, Staten Island, -NY SITE92, Smack Melon Gallery, Brooklyn, NY
- 2010 Dis-Robed: Documenting and archiving the self today, curated by Kathleen Smith & Ava – Rawski, Wassaic Festival, Wassaic, NY.
Hunter Satellite 2D, curated by Astrid Persans, Halls at Bowling Green, New York, NY.
Housebroken, Flux Factory, Queens, NY.
- 2009 Rebuilt, curated by Justin Penov, Texas Firehouse, Long Island City, NY.
Snooze, curated by Marco Antonini, intervention temporaire en concordance avec une soirée de performance organisée by Andrew Capetta, Scaramouche Art, New York, NY
MIXTAPE, 717 Gallery, Brooklyn, NY
MAs curate MFAs, Hunter College Times Square Gallery, NY, NY
Drawing Building, curated book project, NY, NY
- 2007 NYNYNY: So Nice We Named it Thrice, Flux Factory, Queens, NY.
- 2006 Street repairs, curated by Don Harvey, Spaces Gallery, Cleveland, OH.
- 2005 STRUCTURES OF EXPERIENCE: a response to Robert Smithson, Kent State Sch. Art Gallery, Kent, OH.
- 2002 Super Bowl 666 , Open End Art Gallery, Chicago, IL.

Expérience professionnelle

- 2011 Résidence d'artiste, Vermont Studio Center, Johnson, VT. Congress of Collectives, New York, NY.
- 2010 Conférencière participante, "The Ethical Implications of Social Art," Open Engagement Conference, Portland, OR.
- 2009 Conférences sur l'art et visite d'ateliers d'artistes, Tyler School of Art, Philadelphia, PA.
Conférencière participante, "Picnic Panel," AIR Gallery, New York, NY.
Assistante professeur pour Lynn Sullivan, Sculpture 1-111, Hunter College, New York.
Assistante professeur pour Paul Ramirez-Jonas, The Performative Object, Hunter College, New York, NY

- 2008** Assistante d'artiste et d'architecte : Janine Antoni, Fabian Marcaccio, Disign LLC,
Conférences et ateliers, Adaptive Path, San Francisco, CA.
Conférences et visites d'ateliers d'artistes, Western Carolina University, Cullowhee, NC.
- 2006** Résidence d'artiste, Commerce Street Artist's Warehouse, Houston, TX.

Bourses et récompenses

- 2006** 'Windows on Sculpture' programme pour artistes émergents, Sculpture Center, Cleveland OH.
- 2004** Graduate Student Fellowship, Jewelry/Metals Dept., Kent State University, OH.
- 2003** Community Arts Assistance Program Grant, Chicago Department of Cultural Affairs.
- 2001** NSAL Small Sculpture Competition: Mid-Michigan Chapter, 2nd place prize.
- 2001** An Art Space Odyssey , "Best in Show" award. Creative Arts Center, Pontiac, MI.
- 1999** B.A., High Honors for thesis on Italian Fascist urban planning, Univ. of Mich., Ann Arbor, MI.
- 1999** Class Honors, James B. Angel Scholar, University of Michigan, Ann Arbor.

Bibliographie

- 2008** Leonard, Paul and Alan Krawitz, "Two very different art spaces open to public, briefly
Queens Chronicle, 10 oct. 2008. Write-up of Softbox open house.
Calvert, Kyla "Artist opens art installation that is living space to community" The Gotham Guardian,
Columbia University Graduate School of Journalism.
Ryzik, Melena So Nice we named it Thrice, New York Times, Friday, 11 jan. 2008.
- 2007** Lewis, Zachary. On View review of "Model/Protagonist" Cleveland Scene 23 jan. 2007.
- 2006** Catalogue, Street Repairs , curated by Don Harvey, Spaces Gallery, Cleveland, OH. Introduction by
Susan R. Channing, director, Spaces Gallery.
Tranberg, Dan Art Matters review of "Street Repairs" Cleveland Plain Dealer , 29 sept. 2006, p.26.
Utter, Douglas Max. Not So Mean Streets Cleveland Free Times 20 sept. 2000.
- 2004** Catalogue, STRUCTURES OF EXPERIENCE: an exhibition in response to Robert Smithson at Kent
State University Kent State School of Art Gallery, Kent, OH. Essay by Scott Sherer.
- 2001** Street Talk , Review of "SNAG Millennial Metal", Style Weekly , Richmond, VA. 23 jan. 2001.
Stage and Canvas , Review of " 2001: An Art Space Odyssey," Real Detroit Weekly , jan. 2001.
Backstage Pass, Feature on "2001: An Art Space Odyssey," Detroit Public Television, fév. 2001.

projective city

ART CONTEMPORAIN

« Projective City » vise à favoriser, promouvoir et rendre visible le travail d'artistes émergents à travers une série de projets continus, flexibles et interconnectés. Partant du principe que le « grand » est généralement le pire, nos projets sont pour la plupart conçus pour être de moindre envergure et plus intimes, favorisant rencontres personnelles et échanges entre les artistes, les œuvres et le public.

Projective City est «projective», non seulement dans le sens où les "projets " développés s'articulent librement en série, mais aussi en ce sens que les artistes représentés proposent souvent des projections de ou vers d'autres mondes possibles. Leurs pratiques impliquent généralement un équilibre complexe entre l'imagination, des techniques rigoureusement élaborées, et un processus manuel intensif. Nous favorisons actuellement les actions contemplatives dirigées vers le romantisme, l'absurde, l'échec lamentable, le mystérieux, l'inarticulé, le sentimental, le vague souvenir, la tentative, l'invisible, l'insensé, l'aporétique, et le sublime.

22,48 m²

La Galerie 22,48 m², a été fondée en octobre 2010 par Rosario Caltabiano. Elle est animée par une équipe de curateurs, critiques, artistes, enseignants, étudiants et chercheurs. Implantée dans le XXème arrondissement, membre actif du réseau de galeries du « Grand Belleville », 22,48 m² entend jouer un rôle de diffuseur de l'art contemporain non seulement auprès des amateurs d'art, mais aussi d'un nouveau public moins enclin à fréquenter les lieux d'art.

Sous la direction de commissaires invités, personnalités du monde de l'art, 22,48 m² promeut, dans un espace original et à travers des scénographies inventives, des artistes internationaux en voie de reconnaissance pour l'originalité et la haute exigence de leurs œuvres. 22,48 m² entend ainsi témoigner de la diversité du milieu artistique contemporain, et également jouer un rôle

d'accompagnement et de soutien auprès de jeunes artistes en leur donnant l'occasion d'une première exposition. 22,48 m² inscrit enfin sa programmation sous le signe de la multi-disciplinarité, en proposant des performances, des mini-concerts, des présentations d'ouvrages...

En parallèle à ces événements, la galerie développe un travail de proximité qui en a fait un point de repère fort dans la vie du quartier. A titre d'exemple, 22,48 m² a proposé en mai 2011 un atelier pour enfants dirigé par l'artiste Leopoldo Mazzoleni. 22,48 m² veut être un espace d'ouverture, propice aux échanges et aux rapprochements entre l'art d'aujourd'hui et le public. Des cycles d'information sur l'art contemporain sont ainsi au nombre de ses prochains projets.

Après seulement un an d'activité, nos vernissages accueillent en moyenne plus de 200 personnes. Les autres événements contribuent aussi à faire connaître la galerie et à y conduire des publics variés dont le nombre est en constante augmentation. Nous participons également à des événements porteurs tels que les Portes Ouvertes d'Ateliers d'Artistes de Belleville ou la Nuit Blanche. Enfin 22,48 m² a été intégré dans le « parcours privé Grand Belleville » présentant la scène émergente des galeries parisiennes, dans le programme de la FIAC 2011 qui vient de se clôturer.



Événements au 22,48 m² Période octobre 2010/octobre 2011

Évènement # 1

Période : 4 - 25 novembre 2010
Artiste : Rosario Caltabiano
Titre : NOMBREUXNOMBRILS
Exposition
Vernissage : 4 novembre 2010
Commissaire : Bo-kyoung Lee

Évènement #2

Période : 2 - 23 décembre 2010
Artiste : Sang-Sobi Homme
Titre : SYNESTHESIE
Exposition
Vernissage : 2 décembre 2010
Commissaire : Bo-kyoung Lee

Évènement #3

Période : 6 - 27 janvier 2011
Artiste : Michaël Sellam
Titre : PANDEMONIUM
Exposition
Vernissage : 6 janvier 2011

Évènement #3,1

Date : 14 janvier 2011
Présentation de la revue
MARGES 11
"Valeur(s) de l'art contemporain"

Évènement #4

Période : 3 - 26 février 2011
Artiste : Claudia Larcher
Titre : HEIM
Exposition
Vernissage : 3 février 2011
Commissaire : Yvonne Ruescher

Évènement #5

Période : 3 - 26 mars 2011
Artiste : Caroline Pradal
Titre : CŒUR D'OR ET TETE BRULEE
Exposition
Vernissage : 3 mars 2011
Commissaires : Rosario Caltabiano, Sarah Mercadante

Évènement #6

Période : 7 - 30 avril 2011
Artiste : Jean-Baptiste Caron
Titre : 44,96 M²
Exposition

Vernissage : 7 avril 2011
Commissaires : Rosario Caltabiano, Nathalie Desmet

Évènement #7

Période : 5 - 30 mai 2011
Artiste : Leopoldo Mazzoleni
Titre : MOBILISATION DE MASSES
Exposition
Vernissage : 5 mai 2011
Commissaire : Rosario Caltabiano

Évènement #7,1

Date : le 11 mai 2011.
Dans le cadre de l'exposition
MOBILISATION DE MASSES
Artiste : Leopoldo Mazzoleni
Atelier enfants en collaboration avec l'association ARCHIPELIA

Évènement #7,2

Période : 27 - 31 mai 2011
Dans le cadre des « Portes ouvertes des ateliers d'artistes de Belleville »
Artiste : Leopoldo Mazzoleni
Titre : MOBILISATION DE MASSES
A cette occasion, des œuvres supplémentaires ont été présentées et l'espace de la galerie a été exceptionnellement agrandi.
Commissaire : Rosario Caltabiano

Évènement #8

Période : 3 - 25 juin 2011
Artiste : Caroline Delieutraz
Titre : FALLING PICTURES
Exposition
Vernissage : 2 juin 2011
Commissaire : Géraldine Miquelot

Évènement #9

Période : 8 - 30 juillet 2011
Artiste : Lucie Le Boudier
Titre : FRAGMENTS
Exposition
Vernissage : 7 juillet 2011
Commissaires : Rosario Caltabiano, Yvonne Ruescher

Évènement #10

Période : 10 septembre – 8 octobre 2011
Artistes : Elizaveta Konovalova, Clémence Renaud
Titre : CAIRNS
Exposition
Vernissage : 9 septembre 2011
Commissaires : Sarah Mercadante

Évènement #11

Période : 15 octobre – 12 novembre 2011
Artiste : Sylvain Gelinotte
Titre : HOMEMADE CIRCUS
Exposition
Vernissage : 14 octobre 2011
Commissaire : Rosario Caltabiano

INFOS PRATIQUES

Jo Q. Nelson
SMALLER NEW YORK

Vernissage le vendredi 14 octobre 2011 de 18h à 22h
Exposition du 17 novembre au 17 décembre 2011, événement #13

Parallèlement, dans un deuxième espace de la galerie :

Gerhard Klocker
L'ENNUI

Vernissage le vendredi 14 octobre 2011 de 18h à 22h
Exposition du 17 novembre au 17 décembre 2011, événement #12

22,48 m²

30 rue des Envierges
75020 Paris
Tél. +33 (0) 9 81 72 26 37
www.2248m2.org
le2248m2@yahoo.fr

Horaires: du mercredi au samedi de 14h à 19h

Métro : Pyrénées / Jourdain, ligne 11
Bus : 26, arrêt Jourdain

Pour plus d'informations contacter:
Rosario Caltabiano, directeur
le2248m2@yahoo.fr

Prochain événement :

Marc Moret, Pier Francesco Lerosé, Dominique Forest, Sylvain Gelinotte, Stéphanie Lefbvre, Benjamin Bruneau, Elodie Huet, Sarah Fauguet et David Cousinard, Otto Muhaler, André Panibratchenko, Rada Boukova, Olivier Nourrisson, Pierre Limpens, Vladimir Najman, Tomoko Sauvage, Charles Lopez, Caroline Pradal, François Fleury, Hugues Allamargot, Nicolas Guillet, Sébastien Nicolini

PLAY TIME
Exposition collective
janvier - février 2011
événement #14

Partenaires :

PARISart
frank's
art - culture - media